



UN SERVICE FIABLE ET RAPIDE PLUS DE 85 UNITÉS À VOTRE DISPOSITION PARTOUT EN AMÉRIQUE DU NORD

■ CONFIGURATION :

15.2 M X 12.2 M (50' x 40')

■ RÉSISTANCE AU VENT :

145 KM/H (90 MI/H) SANS MURS DE TOILE

100 KM/H (60 MI/H) AVEC MURS DE TOILE



■ TEMPS DE MONTAGE :

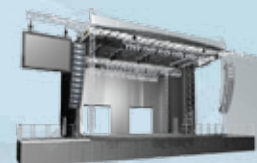
4 À 8 HEURES

1 OPÉRATEUR CERTIFIÉ

4 À 8 MONTEURS

■ MURS DE TOILE IMPERMÉABLE SUR 3 CÔTÉS

■ CERTIFIÉES DANS CHAQUE PROVINCE ET ÉTAT



■ FICHE TECHNIQUE

- **Capacité de charge** : 26 308 kg (58 000 lb)
- **Capacité de charge maximale du toit** : 19 051 kg (42 000 lb)
- **Capacité de charge des ailes de son** : 7 257 kg (16 000 lb)
- **Hauteur des ailes de son** : (max) 12,2 m (40')
- **Hauteur des points d'accrochage du toit** : (à partir du plateau) 10 m à 9,14 m (33' à 30')
- **Hauteur maximale à partir du sol** : 14 m (45' -2 ")
- **Hauteur du plateau** : 1,8 m (6')

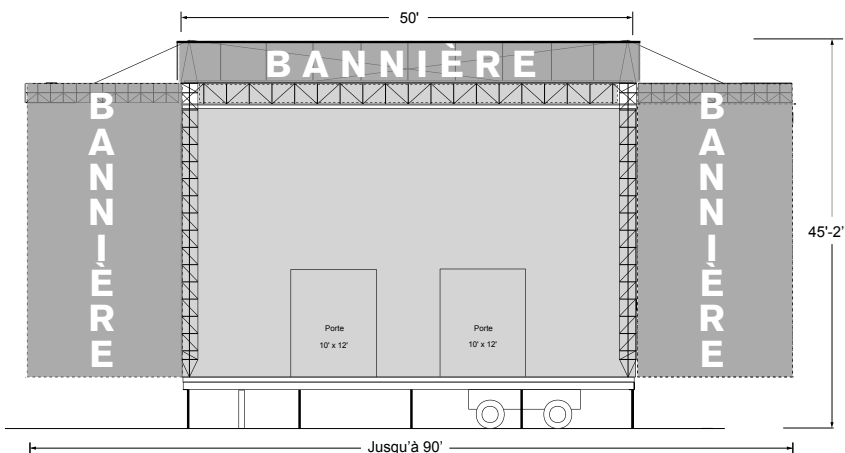
■ TOUT L'ÉQUIPEMENT STANDARD EST CONTENU DANS UNE SEULE SCÈNE MOBILE

- **Plancher** : 732 kg/m² (150 lb/pi²)
- **Toit** : fibre de verre sur structure d'aluminium
- **16 Points d'accrochage** (4 déplaçables)
- **2 poutres latérales d'accrochage** : 3 629 kg (8 000 lb) par côté, pour enceintes linéaires
- **2 Extensions d'ailes de son** : 4,9 m x 4,9 m (16' x 16') avec garde-corps
- **Mur de toile ignifugée sur 3 côtés**
- **Jupes**
- **Garde-corps**
- **2 escaliers avec rampes**

■ OPTIONS

- **Mur de toile sur mesure en vinyle ou « mesh »**
- **Plateformes de coulisse couvertes** : 7,3 m x 12 m (24' x 40')
- **1 Support à bannière de toit** : jusqu'à 1,2 m x 14,2 m (4' x 46' -7 ")
- **2 Supports à bannière latéraux** : jusqu'à 6,5 m x 3,6 m (21' -3 " x 12')
- **Extension de potence latérale** (pour bannière de 24')
- **Le plancher peut être agrandi à l'aide de plateformes d'extension**
- **Panneau publicitaire roulant** : La remorque peut être habillée avec des autocollants vinyle pour fournir plus de visibilité

VUE DE FACE



Temps de montage standard :

4 à 8 h



Main-d'oeuvre :

1 OPÉRATEUR

4 à 8 MONTEURS

Pourquoi nous utilisons exclusivement les produits STAGELINE® :

- **FABRICATION EN SÉRIE** : Plus de 425 unités construites
- **EXPERTISE** : Plus de 20 années d'expérience en matière de conception et de fabrication de scènes mobiles
- **SÉCURITÉ** : Un bilan de sécurité sans faille
- **INGÉNIERIE** : Des unités conçues pour offrir la meilleure résistance au vent de l'industrie (avec ou sans murs coupe-vent)
- **GAMME COMPLÈTE DE PRODUITS ADAPTÉE À LA LOCATION** : SL100, SL100-MIX, SL200, SL250, SL255, SL260, SL265, SL320, SAM440, SAM550, SAM555, coulisses couvertes et arrière-scène
- **PAR TOUS LES TEMPS** : Une protection complète contre la pluie et le vent sur 3 côtés
- **TOUT EN UNE SEULE REMORQUE** : Tout l'équipement standard est contenu dans une seule remorque au gabarit routier
- **QUALITÉ** : STAGELINE® se spécialise dans la fabrication de scènes mobiles et y concentre tous ses moyens dans sa conception, sa fabrication et sa commercialisation. Stageline® offre des produits de qualité, efficaces et rentables à opérer, répondant parfaitement aux besoins de l'industrie.

1 - 8 7 7 - 8 8 2 - 8 8 8 9

www.LocationSceneMobile.com

*MSR loue uniquement des scènes mobiles. Nous mettons à votre disposition un large éventail de produits qui vous permettra de satisfaire vos clients année après année. Si vous avez besoin d'un projet « Clé en main », il nous fera plaisir de travailler avec vous et les meilleurs fournisseurs pour répondre à vos besoins de production.

Stageline se réserve le droit de modifier sans préavis les spécifications techniques de ses produits.

